

# Checkliste Café eröffnen: Die praktischen Gründungsschritte

Vielen Dank für Ihr Interesse an unserer Checkliste. Diese hilft Ihnen, Ihre Gründung gut zu planen und insbesondere alle formalen Gründungsschritte zu meistern.

Neben der Checkliste haben wir Ihnen nützliche Tools und weitere Lesetipps zusammengestellt.

## Inhalt


1. Das Geschäftskonzept
2. Der Business- und Finanzplan
3. Spezielle Formalitäten
4. Die formalen Gründungsschritte
5. Von Beginn an digital starten – powered by Telekom

## Unsere Partner-Empfehlung

### Die passende POS-Lösung für Ihr Café



Jetzt ab 49,95 € / Monat kennenlernen



## 1. Das Geschäftskonzept entwickeln und prüfen

Starten Sie die Gründung mit der Entwicklung eines stimmigen Geschäftskonzepts für Ihr Café.

### Geschäftskonzept

		An alles gedacht?
Gründer	<ul style="list-style-type: none"> <li>▪ Stärken und Schwächen</li> <li>▪ Fachliche Qualifikationen ( Ausbildung oder Erfahrung in der Gastronomie)</li> <li>▪ Potenziale und Risiken</li> </ul>	<input type="checkbox"/>
Geschäftsidee	<ul style="list-style-type: none"> <li>▪ Besonderheiten, Alleinstellungsmerkmale</li> <li>▪ Mögliche Nischen</li> <li>▪ Firmenname</li> </ul>	<input type="checkbox"/>
Zielgruppen	<ul style="list-style-type: none"> <li>▪ Definition der „Wunschkunden“</li> <li>▪ Kundenbedürfnisse</li> <li>▪ Kundennutzen des Angebots</li> </ul>	<input type="checkbox"/>
Markt & Wettbewerb	<ul style="list-style-type: none"> <li>▪ Marktanalyse</li> <li>▪ Konkurrenzanalyse</li> </ul>	<input type="checkbox"/>
Preis & Strategie	<ul style="list-style-type: none"> <li>▪ Preiskalkulation anhand</li> <li>- realistisch eingeschätzter Kosten</li> <li>- Preise der Mitbewerber und</li> <li>- Branchenkenzzahlen</li> </ul>	<input type="checkbox"/>
Marketing & Vertrieb	<ul style="list-style-type: none"> <li>▪ Kundenakquise</li> <li>▪ Kundenbindung</li> <li>▪ Auswahl relevanter Marketingkanäle</li> </ul>	<input type="checkbox"/>
Einnahmen	<ul style="list-style-type: none"> <li>▪ Definition der unterschiedlichen Umsatzbereiche (z. B. Getränke, Kuchen, etc.)</li> <li>▪ Kunden, Besuchsfrequenz, Umsatz/Gast</li> </ul>	<input type="checkbox"/>
Kosten	<ul style="list-style-type: none"> <li>▪ Wareneinsatz</li> <li>▪ Raumkosten</li> <li>▪ sonst. Kosten (Personalkosten etc.)</li> </ul>	<input type="checkbox"/>
Ressourcen	<ul style="list-style-type: none"> <li>▪ Eigenkapital</li> <li>▪ Kapitalbedarf</li> <li>▪ Mitarbeiter</li> <li>▪ Kooperationspartner, Lieferanten, Dienstleister</li> </ul>	<input type="checkbox"/>

**Tipp: Jetzt das Geschäftsmodell auf [www.unternehmerheld.de](http://www.unternehmerheld.de) digital entwickeln**



## 2. Den Business- und Finanzplan schreiben

Wenn Ihr Geschäftsmodell steht, gehen Sie in die Detailplanung. Wir geben Ihnen auf Für-Gründer.de ausführliche Informationen, wie Sie Schritt für Schritt [den Businessplan erstellen](#).

Unsere [Onlinelösung Unternehmerheld](#) hilft Ihnen ganz praktisch dabei, den Businessplan schnell und einfach sowie einen bankfähigen Finanzplan in wenigen Stunden zu schreiben.




### Businessplan schreiben

Der Businessplan ist Ihr Plan fürs Business. Und mit unserer Lösung können Sie einfach und schnell loslegen - Gliederung, Leitfragen und Beispiel inklusive.

[Mehr erfahren](#)

Jahresplanung	2019	2020	2021	2022	2023	2024
Umsatz	15.412 €	34.782 €	40.000 €	45.000 €	41.000 €	50.000 €
Ø pro Monat	3.082 €	2.899 €	3.333 €	3.750 €	3.917 €	4.167 €
Wachstum p.a.		125,7%	15,0%	12,5%	4,8%	6,6%



### Professioneller Finanzplan

Bisher wurden Finanzpläne meist mühsam mit Excel erstellt. Der digitale Finanzplan führt Sie hingegen Schritt für Schritt durch alle Bereiche.

[Mehr erfahren](#)

## 3. Spezielle Formalitäten für ein Café

		An alles gedacht?
Gaststättenkonzession und Schanklizenz (bei Verkauf alkoholischer Getränke)	<ul style="list-style-type: none"><li>Nachweis der fachlichen Eignung</li><li>Nachweis Miet-, Pacht-, Kaufvertrag für die Räumlichkeiten</li><li>landesrechtliche Vorschriften sind alle erfüllt</li><li>polizeiliches Führungszeugnis und Unbedenklichkeitsbescheinigung vom Finanzamt</li></ul>	<input type="checkbox"/>
Bauamt	<ul style="list-style-type: none"><li>Rücksprache mit dem Bauamt, wenn die Räumlichkeiten erstmalig für ein Café genutzt werden sollen</li><li>Umbauten mit dem Bauamt absprechen</li></ul>	<input type="checkbox"/>
Gesundheitsamt	<ul style="list-style-type: none"><li>Zu Hygienevorschriften informieren</li><li>Gesundheitszeugnisse Unternehmer u. Mitarbeiter</li><li>Auf Kontrollen vorbereitet sein</li></ul>	<input type="checkbox"/>
IHK - Unterrichtung	<ul style="list-style-type: none"><li>In manchen Bundesländern ist ein Kurs für Gastronomen ohne gastronomische Ausbildung verpflichtend</li></ul>	<input type="checkbox"/>

## 4. Die formalen Gründungsschritte

Die praktischen Gründungsschritte: diese haben wir Ihnen für die wichtigsten Rechtsformen zusammengestellt. Sie sind noch unsicher, welche Rechtsform Sie wählen sollen? Nutzen Sie [unseren Rechtsformtest](#).

	Einzel- unternehmen	GbR	UG	GmbH	An alles gedacht?
<b>Gesellschaftsvertrag</b> Sobald Sie im Team gründen, steht ein Gesellschaftsvertrag an. Zwar ist für die GbR auch ein mündlicher Gesellschaftsvertrag möglich – zu empfehlen ist dies aber nicht. Halten Sie die wichtigsten Dinge schriftlich fest: <a href="#">mehr zum Gesellschaftsvertrag erfahren</a> .	Nein	Ja	Ja	Ja	<input type="checkbox"/>
<b>Notar</b> Haben Sie sich für die Gründung einer Kapitalgesellschaft (und auch OHG) entschieden, müssen Sie den Gesellschaftsvertrag von einem Notar beurkunden lassen.	Nein	Nein	Ja	Ja	<input type="checkbox"/>
<b>Geschäftskonto</b> Eröffnen Sie <a href="#">ein Geschäftskonto</a> und sorgen Sie so für die saubere Trennung zwischen privaten und geschäftlichen Finanztransaktionen! Bei Kapitalgesellschaften müssen Sie dann das Stammkapital einzahlen, damit der Notar den Eintrag im Handelsregister vornimmt.	Ja	Ja	Ja	Ja	<input type="checkbox"/>
<b>Handelsregister</b> Wenn <a href="#">das Stammkapital</a> eingezahlt ist, nimmt der Notar die Anmeldung der Gesellschaft beim Handelsregister vor.	Nein	Nein	Ja	Ja	<input type="checkbox"/>
<b>Gewerbeamt</b> Hier nehmen Sie <a href="#">die Gewerbebeanmeldung</a> vor und erhalten Ihren Gewerbeschein. Vergessen Sie nicht, Ihre Handwerkskarte und ggf. den Handelsregistereintrag zur Anmeldung mitzubringen!	Ja	Ja	Ja	Ja	<input type="checkbox"/>
<b>IHK - Handelskammer</b> Die Anmeldung bei der IHK läuft automatisch, sobald Sie beim Gewerbeamt Ihr Gewerbe angemeldet haben.	Ja	Ja	Ja	Ja	<input type="checkbox"/>
<b>Finanzamt</b> Für das Finanzamt müssen Sie den <a href="#">Fragebogen zur steuerlichen Erfassung</a> ausfüllen. Dann erhalten Sie auch Ihre <a href="#">Steuernummer</a> . Das Finanzamt wird in der Regel vom Gewerbeamt über Ihre Gründung informiert. Unser Tipp: Gehen Sie dennoch selbst auf das Finanzamt zu – dann geht es schneller! Beantragen Sie auch gleich <a href="#">die Umsatzsteuer-ID</a> .	Ja	Ja	Ja	Ja	<input type="checkbox"/>

### Arbeitsagentur - Betriebsnummer

Sobald Gehälter für Geschäftsführer, Mitarbeiter oder Minijobber bezahlt werden, muss eine Betriebsnummer beantragt werden. Die achtziffrige Zahl wird von der Bundesagentur für Arbeit vergeben und dient zur Identifikation des Arbeitgebers bei der Sozialversicherung sowie z.B. bei der Krankenkasse.

Ja

Ja

Ja

Ja

### Berufsgenossenschaft

Sobald der Geschäftsbetrieb aufgenommen wird, muss das Unternehmen bei der fachlich zuständigen Berufsgenossenschaft angemeldet werden

Ja

Ja

Ja

Ja

## Sie brauchen Unterstützung bei Ihrer Gründung? Wir bieten Ihnen die passenden Partner:

- ✓ Geförderte Beratung für den Businessplan und die Finanzierung: [jetzt Anfrage stellen](#)
- ✓ Das passende Gründungspaket für Ihre Rechtsform: [jetzt auswählen](#)
- ✓ Marken- oder Firmennamen schützen lassen: [jetzt prüfen](#)
- ✓ Steuerberater gesucht? [jetzt unverbindliches Angebot erhalten](#)
- ✓ Kostenlose Beratung für den digitalen Start: [jetzt Anfrage stellen](#)

Vergessen Sie nicht den Megatrend „Digitalisierung“. Er bringt Ihr Business weiter, gerade am Anfang. Lesen Sie auf der nächsten Seite weiter.

Für-Gründer.de wünscht Ihnen viel Erfolg.

## 5. Von Beginn an digital starten – powered by Telekom

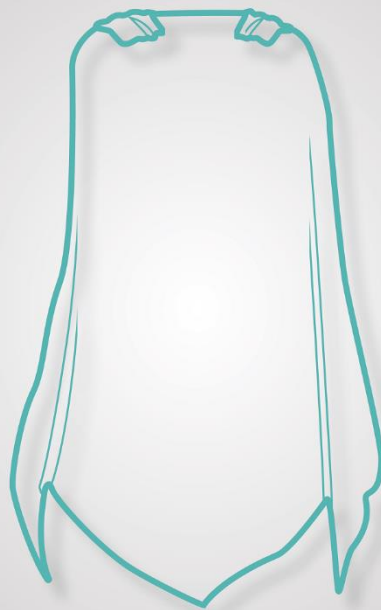


Zum perfekten Kundenerlebnis gehört nicht nur die Zeit, die Ihre Kundschaft bei Ihnen im Café verbringt – es fängt bereits bei Ihrem Online-Auftritt an und geht weit über den Besuch in Ihrem Café hinaus. Die zuverlässige Erreichbarkeit im Web, ein kostenfreies Gäste-WLAN sowie effizientes Management Ihrer geschäftlichen Prozesse sind dabei Grundvoraussetzungen, um langfristig erfolgreich zu sein. Unser Partner, die Telekom, unterstützt Sie bei der Erstellung Ihrer ersten Website, stellt sicher, dass sie telefonisch und per Email erreichbar sind und bietet Ihnen eine smarte POS-Lösung, um Reservierung, Abrechnung, Bezahlung und die Kundenkartei effizient und digital zu managen.

		An alles gedacht?
<b>Onlinepräsenz</b>	<ul style="list-style-type: none"> <li>▪ Homepage</li> <li>▪ Facebook</li> <li>▪ Instagram</li> </ul>	<input type="checkbox"/>
<a href="#">Jetzt Website erstellen</a>		
<b>Erreichbarkeit</b>	<ul style="list-style-type: none"> <li>▪ Telefonielösung inkl. Internet</li> <li>▪ Professionelle Email-Software</li> <li>▪ Online-Tischreservierung</li> <li>▪ Gäste-WLAN</li> </ul>	<input type="checkbox"/>
<a href="#">Zur Telefonielösung</a>		
<b>Digitale POS-Lösung</b>	<ul style="list-style-type: none"> <li>▪ Kassensystem mit Kartenzahlung</li> <li>▪ Warenwirtschaft</li> <li>▪ Digitale Kundendatei</li> <li>▪ Aktionen und Treueprogramme steuern</li> </ul>	<input type="checkbox"/>
<a href="#">Das Kassensystem kennenlernen</a>		

Für Fragen dazu kontaktieren Sie die Gründerhotline der Telekom (0800 866 11 45) oder schicken Sie eine E-Mail an das Gründerpostfach: [gruender@telekom.de](mailto:gruender@telekom.de)

**2019: DEINE CHANCE EIN EIGENES  
UNTERNEHMEN ZU GRÜNDEN!**



**WERDE UNTERNEHMERHELD  
ODER UNTERNEHMERHELDIN!**

**UNTERNEHMERHELD**

**Kostenfrei starten auf  
[www.undernehmerheld.de](http://www.undernehmerheld.de)**

