

# Fragebogen zur steuerlichen Erfassung richtig ausfüllen – So geht's!

The image displays the sevdesk web interface and a mobile app. The web interface shows a dashboard with a sidebar menu, a search bar, and a main content area. The main content area includes a bar chart for 'Einnahmen & Ausgaben' (Income & Expenses) for the months of October, December, February, April, and June. Below the chart is a 'Steuer' (Tax) section showing a tax liability of 433,64 € due in 3 days. To the right of the tax section is an 'Optimieren' (Optimize) section with a circular progress indicator. The mobile app shows a 'Beleg scannen' (Scan Receipt) screen with a receipt from a gas station. The receipt details include the station name, address, and a breakdown of charges for diesel fuel.

**sevdesk**

Willkommen zurück

Kontostand **8.002,64 €**

Suchen

Übersicht

Kontakte

Aufträge

Rechnungen

Belege

Zahlungen

Auswertungen

Inventar

Erweiterungen

Exporte

**Einnahmen & Ausgaben**

11.000 €

9.000 €

7.000 €

5.000 €

0 €

Oktober

Dezember

Februar

April

Juni

■ Einnahmen ■ Abschreibungen ■ Ausgaben

**Steuer**

Zahllast **433,64 €**

Fälligkeit **In 3 Tagen**

Umsatzsteuer 447,74 €

Abzüglich Vorsteuer 14,10 €

[UStVA einreichen →](#)

Q1 Q2 **Q3** Q4

**Optimieren**

Offene Rech

Fällige Ausg

Fehlende Bel

**Beleg scannen**

9:41

**Tankstelle**

Tankstelle  
Hauptstraße 115  
77652 Offenburg  
Ust-ID: DE 291779897

**RECHNUNG Nr. 2354687**

\*Diesel 68,76 EUR\*  
\*Zp 01 40 Liter 1,719 EUR/l \*

**GESAMT BRUTTO 68,76 EUR**

Ust. 19% Netto Brutto  
10,98 EUR 57,78 EUR 68,76 EUR

Datum: 31.12.2023  
Es bediente Sie Frau Muster.

Daten aus geeichten Anlageteilen sind zur besonderen Kennzeichnung durch Sterne \* eingeschlossen.

Gute Fahrt wünscht dein sevDesk Team!

**sevdesk**

# Ziel des Webinars

## **Klarheit beim steuerlichen Erfassungsbogen**

Ziel des Webinars ist es, eine detaillierte Anleitung zum Ausfüllen des Fragebogens zur steuerlichen Erfassung zu geben.

Wir möchten helfen, die häufigsten Fehler zu vermeiden und sicherzustellen, dass alle relevanten Informationen korrekt angegeben werden.



# Vorstellung



**Christian Deák**

Steuerberater

✉ [beratung@dhw-stb.de](mailto:beratung@dhw-stb.de)

**Steuerberater (Master of Arts in Taxation)** Geschäftsführer von DHW Steuerberatung

**Zertifikate des IFU Instituts:**

- Fachberater für Unternehmensumstrukturierung
- Berater für Online-Handel / E-Commerce
- Berater für die Unternehmensnachfolge

**Studienleiter der Steuer-Fachschule Dr. Endriss:**

- Fachassistent Digitalisierung und IT-Prozesse
- Tax Specialist E-Commerce

**Externer Dozent und Autor:**

Dozent für Steuerrecht, FOM Hochschule

Dozent für papierlose Steuerberatung, Deubner Verlag

Externer Autor der DATEV eG

Externer Autor für VAT-Compliance in der EU,

Zölle Verbrauchsteuern und Gestaltungs- und Abwehrberatung



# Agenda

## Inhalt

Einführung in den steuerlichen Erfassungsbogen	05
Live-Demonstration im Formular	25
Häufige Fehler und Fallstricke	26
Fragerunde	36



# 1 Einführung in den steuerlichen Erfassungsbogen



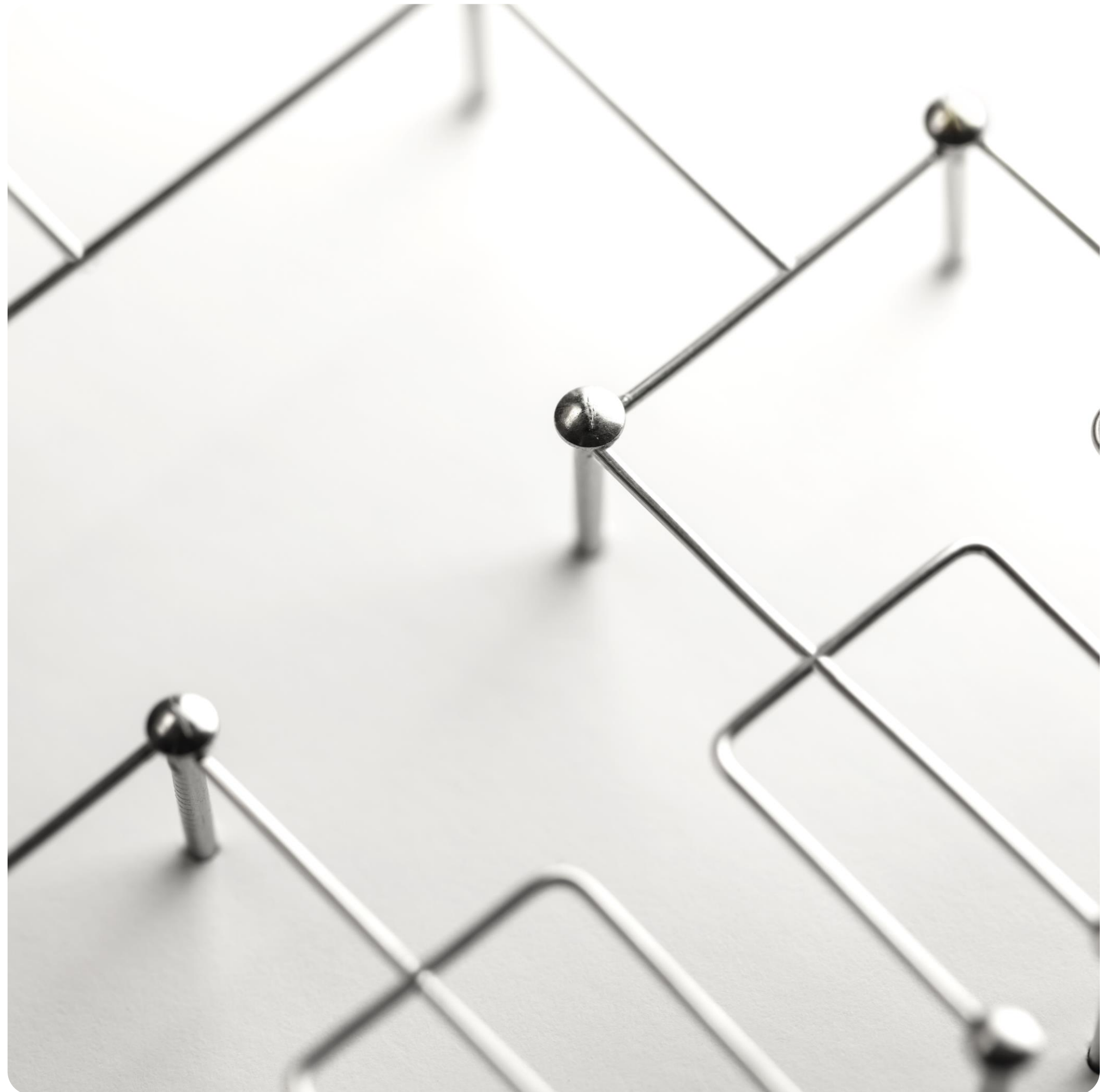
# Warum ist der Fragebogen wichtig?

- Erfassung steuerlicher Informationen
- Vergabe der Steuernummer
- Erfüllung steuerlicher Pflichten
- Steuerliche Pflichten erfüllen
- Verzögerungen vermeiden



# Herausforderung beim Ausfüllen

- Kunstsprache
- Komplexität des Fragebogens
- Vielzahl an Angaben
- Unterschiede je nach Unternehmensform
- Fehlerquellen und Verzögerungen



# Beschaffung des Fragebogens



## Automatischer Versand

- Erhalt bei Gewerbeanmeldung
- Erhalt bei freiberuflicher Tätigkeit
- Eintrag ins Handelsregister



## Selbstbeschaffung

- Für Freiberufler
- Beschaffung beim Finanzamt
- Online über ELSTER

# Online-Verfügbarkeit des Fragebogens

- Website des Bundesfinanzministeriums:  
Erleichtert den Zugang und stellt sicher, dass die aktuellste Version verwenden.
- Vorteile der elektronischen Abgabe (ELSTER):  
Schnelligkeit, Effizienz und die Möglichkeit, Fehler sofort zu korrigieren.



# Rechtzeitige Einreichung des Fragebogens

- Vermeidung von Verzögerungen
- Fristen beachten  
(erst Anmelden, dann loslegen)



# Unterschiedliche Versionen des Fragebogens

**Personengesellschaften:** wie GbR oder OHG

**Kapitalgesellschaften:** wie GmbH und UG(h)

**Ausländische Unternehmensformen**

**Spezifische Anforderungen je nach Form:**

- Relevante Informationen
- Unterschiede und Besonderheiten



# Unterschiedliche Versionen des Fragebogens

**Personengesellschaften:** wie GbR oder OHG

**Kapitalgesellschaften:** wie GmbH und UG(h)

**Ausländische Unternehmensformen**

**Spezifische Anforderungen je nach Form:**

- Relevante Informationen
- Unterschiede und Besonderheiten



# Unterschiedliche Versionen des Fragebogens

**Personengesellschaften:** wie GbR oder OHG

**Kapitalgesellschaften:** wie GmbH und UG(h)

**Ausländische Unternehmensformen**

**Spezifische Anforderungen je nach Form:**

- Relevante Informationen
- Unterschiede und Besonderheiten



# Unterschiedliche Versionen des Fragebogens

**Personengesellschaften:** wie GbR oder OHG

**Kapitalgesellschaften:** wie GmbH und UG(h)

**Ausländische Unternehmensformen**

**Spezifische Anforderungen je nach Form:**

- Relevante Informationen
- Unterschiede und Besonderheiten

# Unterschiedliche Versionen des Fragebogens

**Personengesellschaften:** wie GbR oder OHG

**Kapitalgesellschaften:** wie GmbH und UG(h)

**Ausländische Unternehmensformen**

**Spezifische Anforderungen je nach Form:**

- Relevante Informationen
- Unterschiede und Besonderheiten



# Unterschiedliche Versionen des Fragebogens

**Personengesellschaften:** wie GbR oder OHG

**Kapitalgesellschaften:** wie GmbH und UG(h)

**Ausländische Unternehmensformen**

**Spezifische Anforderungen je nach Form:**

- Relevante Informationen
- Unterschiede und Besonderheiten



# Rechtsformen im steuerlichen Erfassungsbogen

## Einzelunternehmer

- Relevante Informationen
- Unterschiede und Besonderheiten

## Kapitalgesellschaften

- Relevante Informationen
- Unterschiede und Besonderheiten

## Personengesellschaften

- Relevante Informationen
- Unterschiede und Besonderheiten

# Fragebogen in ELSTER

Der Fragebogen differenziert sich auf mehrere Formulare

## Genannte Rechtsformen auf ELSTER

- Einzelunternehmer
- Kapitalgesellschaften
- Personengesellschaften
- Sonstige
  - Verein, etc.
  - Körperschaft nach ausländ. Recht

ELSTER > Formulare & Leistungen > Alle Formulare

## Alle Formulare

Filtern nach

Filtern

Filter zurücksetzen

> Anträge, Einspruch und Mitteilungen

> Einkommensteuer

> Erbschaft- und Schenkungsteuer

> Feststellung

✓ Fragebogen zur steuerlichen Erfassung

Fragebogen zur steuerlichen Erfassung für Einzelunternehmen

Fragebogen zur steuerlichen Erfassung: Gründung einer Kapitalgesellschaft beziehungsweise Genossenschaft

Fragebogen zur steuerlichen Erfassung: Gründung einer Personengesellschaft / -gemeinschaft

Fragebogen zur steuerlichen Erfassung: Gründung eines Vereins oder einer anderen Körperschaft des privaten Rechts oder Aufnahme einer wirtschaftlichen Tätigkeit

Fragebogen zur steuerlichen Erfassung: Körperschaft nach ausländischem Recht

# Allgemeine Angaben im Erfassungsbogen

- Persönliche Daten
- Betriebliche Information
- Steuerliche Angaben



# Besondere Hinweise

## Hinweise

- **Spezielle Anforderungen:**  
**Gewerbetreibende** müssen ihre Tätigkeit im Vorfeld klar definieren, da sie dann Gewerbetreibende sind, wenn sie kein Freiberufler sind: **§18 EStG**
- **Kleinere Gewerbetreibende** und **Freiberufler** können die Kleinunternehmerregelung in Anspruch nehmen
- **Kleinunternehmer:**  
Rein nationale Regelung, **Achtung:** Reverse Charge muss dennoch bezahlt werden
- Diese Regelung ist nur für die USt

### Info

Als Kleinunternehmer gelten Unternehmer

- deren Umsatz im vorangegangenen Jahr einen Betrag von **22.000,-\*** nicht überstiegen hat und
- deren Umsatz im laufenden Jahr **50.000,- €** voraussichtlich nicht übersteigen wird.

**Beide Voraussetzungen müssen gegeben sein.**

\*bis 2019: 17.500,- €



# Personengesellschaften und Kleingewerbe

## Gewinnermittlung

- Einnahmen-Überschuss-Rechnung
- Bilanzierung

## Vorauszahlung

- Berechnung der Vorauszahlungen
- Eintragung in den Fragebogen

**Einkommensteuer-Rechner**

Steuerjahr  ?

Zu versteuerndes Einkommen  ?

Außerordentliche Einkünfte  ?

Entgeltersatzleistungen  ?

Kirchensteuer  ?

Ehegattensplitting   ?

Lizenz von Smart-Rechner  
Leistungsbeschreibung

## Lohnsteuer

- Angaben bei Mitarbeiterbeschäftigung
- Berechnung und Eintragung



# Personengesellschaften und Kleingewerbe

Leider gängige Praxis:



# Steuervorauszahlung

## Leider gängige Praxis:



## Profi-Tipps von Christian:

- Lege IMMER 1/3 des BWA-Gewinns auf ein getrenntes Konto
- Beauftrage bei deinem Steuerberater unterjährige Prüfung

Tool-Tipp von sevdesk: <https://sevdesk.de/einkommenssteuerrechner/>

# Kapitalgesellschaften

## Besondere Anforderungen:

- GmbH, UG, AG
- Spezifische Angaben: Angaben zum Stammkapital, zu den Gesellschaftern und zur Geschäftsführung
- Angaben zur Gewinnverteilung
- Informationen zur Unternehmensführung

## Steuerliche Regelungen:

- Spezifische steuerliche Vorschriften: Körperschaftsteuer und Gewerbesteuer
- Einhaltung der Regelungen: die korrekte Buchführung, die Einhaltung von Fristen und die Abgabe der erforderlichen Steuererklärungen

# 2 Live-Demonstration im Formular



# 3 Häufige Fehler und Fallstricke



# Häufige Fehler beim Ausfüllen des Fragebogens

## **Falsche Angaben**

Beispiel: Falsche Kontodaten; Auswirkungen:  
Verzögerungen, Nachfragen vom Finanzamt

## **Fehlende Unterschriften/Anlagen**

Wichtigkeit: Vermeidung von Rückfragen und  
Verzögerungen

## **Unvollständige Angaben**

Problem: Fehlende Dokumente

## **Unklare/widersprüchliche Angaben**

Folgen: Missverständnisse, Nachfragen; Vermeidung:  
Klare und präzise Beschreibungen



# Häufige Fehler beim Ausfüllen des Fragebogens

## **Falsche Angaben**

Beispiel: Falsche Kontodaten; Auswirkungen:  
Verzögerungen, Nachfragen vom Finanzamt

## **Fehlende Unterschriften/Anlagen**

Wichtigkeit: Vermeidung von Rückfragen und  
Verzögerungen

## **Unvollständige Angaben**

Problem: Fehlende Dokumente

## **Unklare/widersprüchliche Angaben**

Folgen: Missverständnisse, Nachfragen; Vermeidung:  
Klare und präzise Beschreibungen



# Häufige Fehler beim Ausfüllen des Fragebogens

## **Falsche Angaben**

Beispiel: Falsche Kontodaten; Auswirkungen:  
Verzögerungen, Nachfragen vom Finanzamt

## **Fehlende Unterschriften/Anlagen**

Wichtigkeit: Vermeidung von Rückfragen und  
Verzögerungen

## **Unvollständige Angaben**

Problem: Fehlende Dokumente

## **Unklare/widersprüchliche Angaben**

Folgen: Missverständnisse, Nachfragen; Vermeidung:  
Klare und präzise Beschreibungen



# Häufige Fehler beim Ausfüllen des Fragebogens

## **Falsche Angaben**

Beispiel: Falsche Kontodaten; Auswirkungen:  
Verzögerungen, Nachfragen vom Finanzamt

## **Fehlende Unterschriften/Anlagen**

Wichtigkeit: Vermeidung von Rückfragen und  
Verzögerungen

## **Unvollständige Angaben**

Problem: Fehlende Dokumente

## **Unklare/widersprüchliche Angaben**

Folgen: Missverständnisse, Nachfragen; Vermeidung:  
Klare und präzise Beschreibungen



# Häufige Fehler beim Ausfüllen des Fragebogens

## **Falsche Angaben**

Beispiel: Falsche Kontodaten; Auswirkungen:  
Verzögerungen, Nachfragen vom Finanzamt

## **Fehlende Unterschriften/Anlagen**

Wichtigkeit: Vermeidung von Rückfragen und  
Verzögerungen

## **Unvollständige Angaben**

Problem: Fehlende Dokumente

## **Unklare/widersprüchliche Angaben**

Folgen: Missverständnisse, Nachfragen; Vermeidung:  
Klare und präzise Beschreibungen

# Häufige Fehler beim Ausfüllen des Fragebogens

## **Falsche Angaben**

Beispiel: Falsche Kontodaten; Auswirkungen:  
Verzögerungen, Nachfragen vom Finanzamt

## **Fehlende Unterschriften/Anlagen**

Wichtigkeit: Vermeidung von Rückfragen und  
Verzögerungen

## **Unvollständige Angaben**

Problem: Fehlende Dokumente

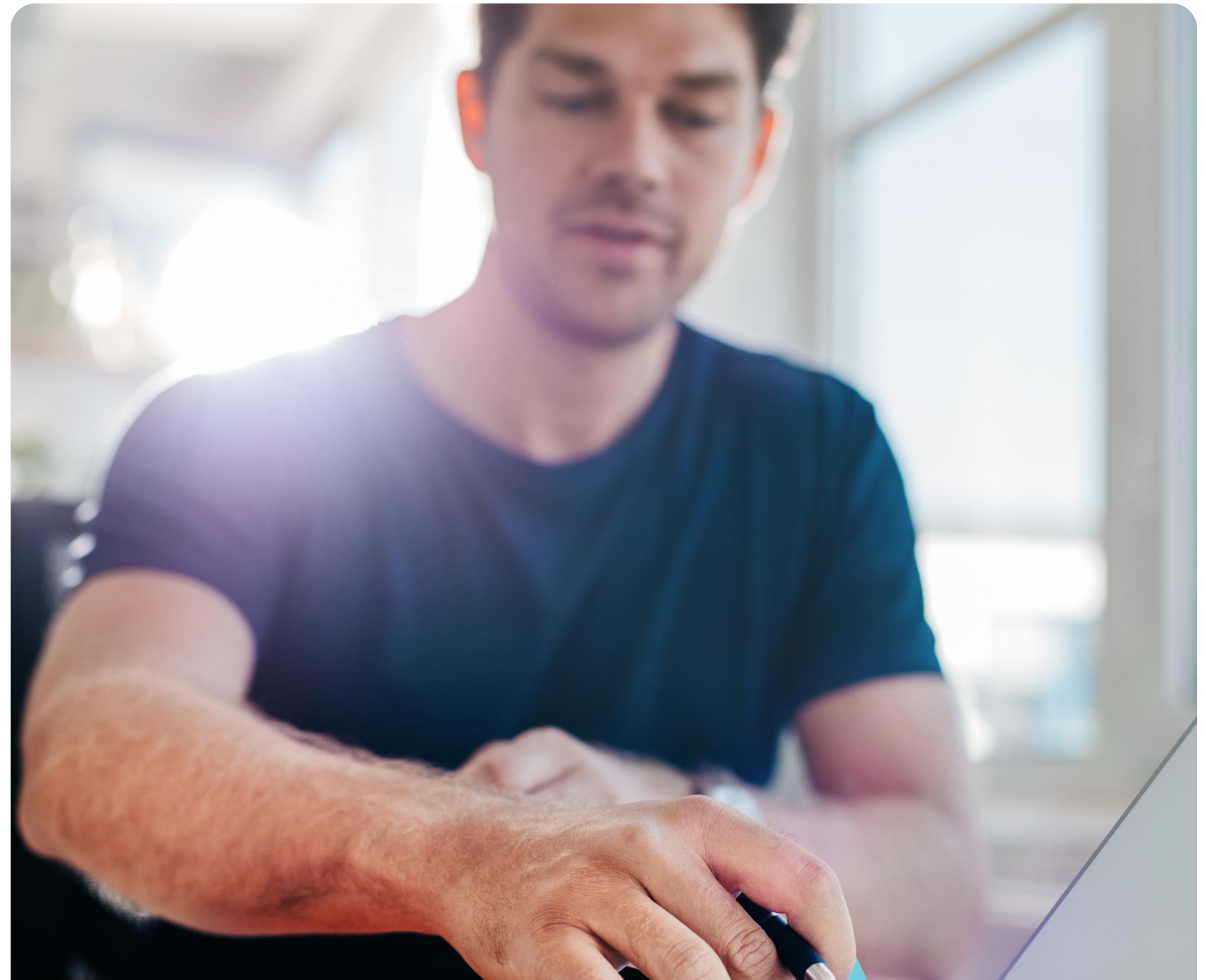
## **Unklare/widersprüchliche Angaben**

Folgen: Missverständnisse, Nachfragen; Vermeidung:  
Klare und präzise Beschreibungen



# Vermeidung häufiger Fehler

- Überprüfung auf Richtigkeit
- Vollständige Einreichung
- Klare und präzise Beschreibungen
- Richtige Zuordnung der Unternehmensform
- Rücksprache mit dem Finanzamt
- Zusammenarbeit mit einem Steuerberater



Benötigst du Hilfe beim Fragebogen zur steuerlichen Erfassung?  
Dann buche dir den Service von FürGründer.de für 165 €

# Exkurs

## Sozialversicherung

- Bitte stets darauf achten, dass hier nur Steuern und Organisatorisches geregelt wird.
- Bitte zudem an die Sozialversicherung denken, den diese erhebt empfindliche Nachzahlungen!
- Grenzen: Stundenanzahl und Umsatz im Nebengewerbe

### Weiteres zu klären:

- Es gibt keine RV Pflicht
- Aber eine KV Pflicht – man MUSS sich aber nicht privat versichern!
- Aber: Die freiwillige KV hängt von der BWA ab!



# Sozialversicherung

## Learning

Jeder Fall bedarf einer individuellen Betrachtung

⚠ Statusfeststellung anregen



Webinar

## Rechtskonforme Buchhaltung

Sicherer Umgang mit Steuern & Buchführung



Christian Deák  
Steuerberater



Tobias Dölker  
Moderator

## Sozialversicherung

- wird zum Thema, sobald gewerbliche oder freiberufliche Tätigkeit startet
- Sozialversicherungsbeiträge werden im Nachgang erhoben

## Krankenversicherung

- privat: fixer Betrag
  - gesetzlich: Abhängig von Einkommenshöhe
    - Spezieller Fall: Einkommen besteht aus:
      1. Nichtselbstständiger Arbeit
      2. Gewerbe } Betrachtung des Verhältnisses von Verdienst und Zeitaufwand
- Endgültige Entscheidung obliegt der jeweiligen Krankenkasse

## Rentenversicherung

- Individuelle Prüfung und Entscheidung notwendig



# 4 Fragen & Antworten

